

# SERIE CHR-E

**Cilindros Hidráulicos Reforzados**  
*Reforced Hydraulic Cylinders*

Presión de trabajo **250 bar**  
Working pressure



**ESPERIA S.A.**

**HIDROSTOCK®**

## CHR-E MODELO ESPECIAL REFORZADO REINFORCED SPECIAL MODEL

Cilindro reforzado de una sola pieza, sin soldadura.  
A reinforced cylinder in a single weldless piece.



PRESIÓN DE TRABAJO  
WORKING PRESSURE **250 BAR**

### CÓDIGO DE PEDIDO - MODEL CODE

CHR-E	Ø	/	X				
-------	---	---	---	--	--	--	--

TIPO TYPE	PISTÓN PISTON	Ø VÁSTAGO Ø STEM	CARRERA STROKE	SUJECCIÓN MOUNTING	TIPO JUNTAS SEALS TYPE	VÁSTAGO STEM	ROSCA EJE STEM THREAD
--------------	------------------	---------------------	-------------------	-----------------------	---------------------------	-----------------	--------------------------

<b>BD</b>	Brida delantera Front Flange Mounting	<b>N</b>	Standard (-20°C a 80°C) Standard (-20°C to 80°C)	<b>M</b>	Macho Male
<b>*</b>	Consultar otras opciones Consult other options	<b>V</b>	Vitón (Hasta 160°C) Viton (Until 160°C)	<b>H</b>	Hembra Female
		<b>A</b>	Agua-Glicol Glicol Water		
		<b>F</b>	Acero Cromado (F-114) Chromium Plated Steel (F-114)		
		<b>B</b>	Acero Cromado y bonificado (F-125) Chromium and bonified Plated Steel (F-125)		

#### Ejemplos - Examples:

CHR-E Ø80/45x90 BD V F M

### EXTREMO VÁSTAGO / STEM END

<p><b>Rosca Macho</b> Pin Terminal</p>	<p><b>Rosca Hembra</b> Inside Thread</p>
--	--

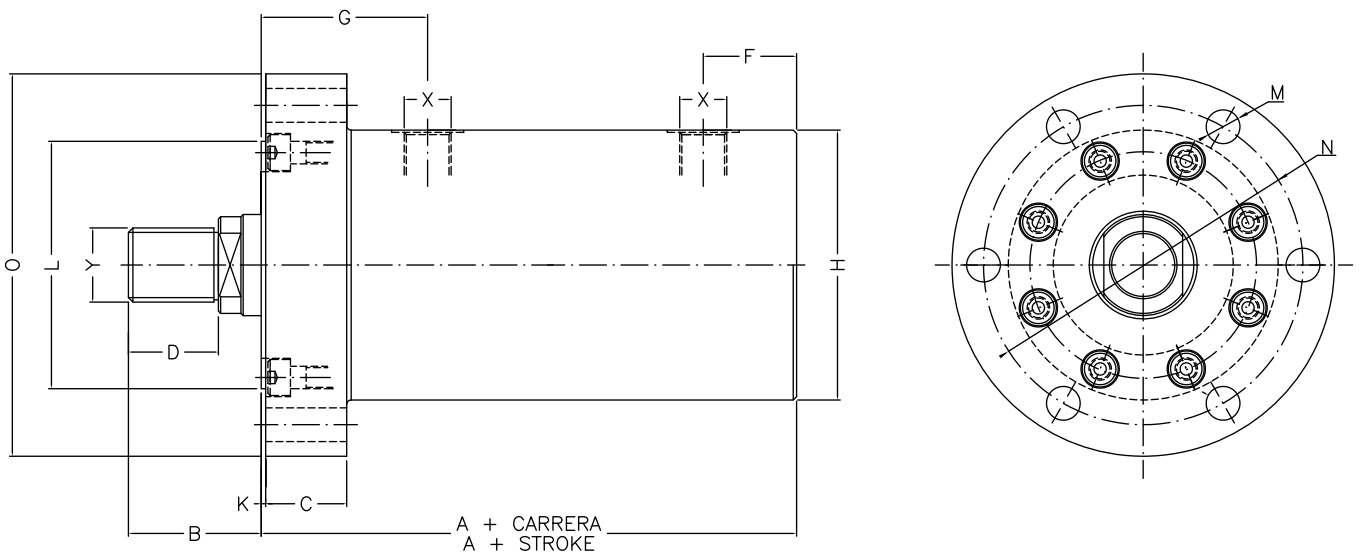
Dimensiones Dimensions	Ø MM	LM	Y	ØNB	NF	S	SW
63	36	32	M27x2	34	M20x1,5	10	28
80	45	40	M33x2	43	M27x2	10	35
100	56	50	M42x2	54	M33x2	13	46
125	70	55	M52x2	65	M42x2	13	60

# CHR-E MODELO ESPECIAL REFORZADO REINFORCED SPECIAL MODEL

Cilindro reforzado de una sola pieza, sin soldadura.  
A reinforced cylinder in a single weldless piece.



PRESIÓN DE TRABAJO  
WORKING PRESSURE **250 BAR**



TIPO / TYPE CHR-E	X	Y	A	B	C	D	G	F	H	K	L	M	N	O	
Ø63	36	1/2" G	M27x2	170	52	34	32	64	44	100	2	90	13	120	145
Ø80	45	1/2" G	M33x2	188	59	38	40	74	42	120	2	110	15	142	170
Ø100	56	3/4" G	M42x2	208	73	41	50	80	46	143	3	135	17	170	202
Ø125	70	3/4" G	M52x2	224	80	50	55	90	52	170	3	168	21	210	250

Consultar otros diámetros con el departamento técnico  
Consult other diameter with technical department



**ESPERIA S.A.**

**HIDROSTOCK®**

c/Arangutxi, 13  
Polígono Industrial de Jándiz  
01015 Vitoria-Gasteiz  
SPAIN  
Tel.: (+34) 945 290 105  
Fax: (+34) 945 290 356  
E-mail: [comercial@hidrostock.com](mailto:comercial@hidrostock.com)

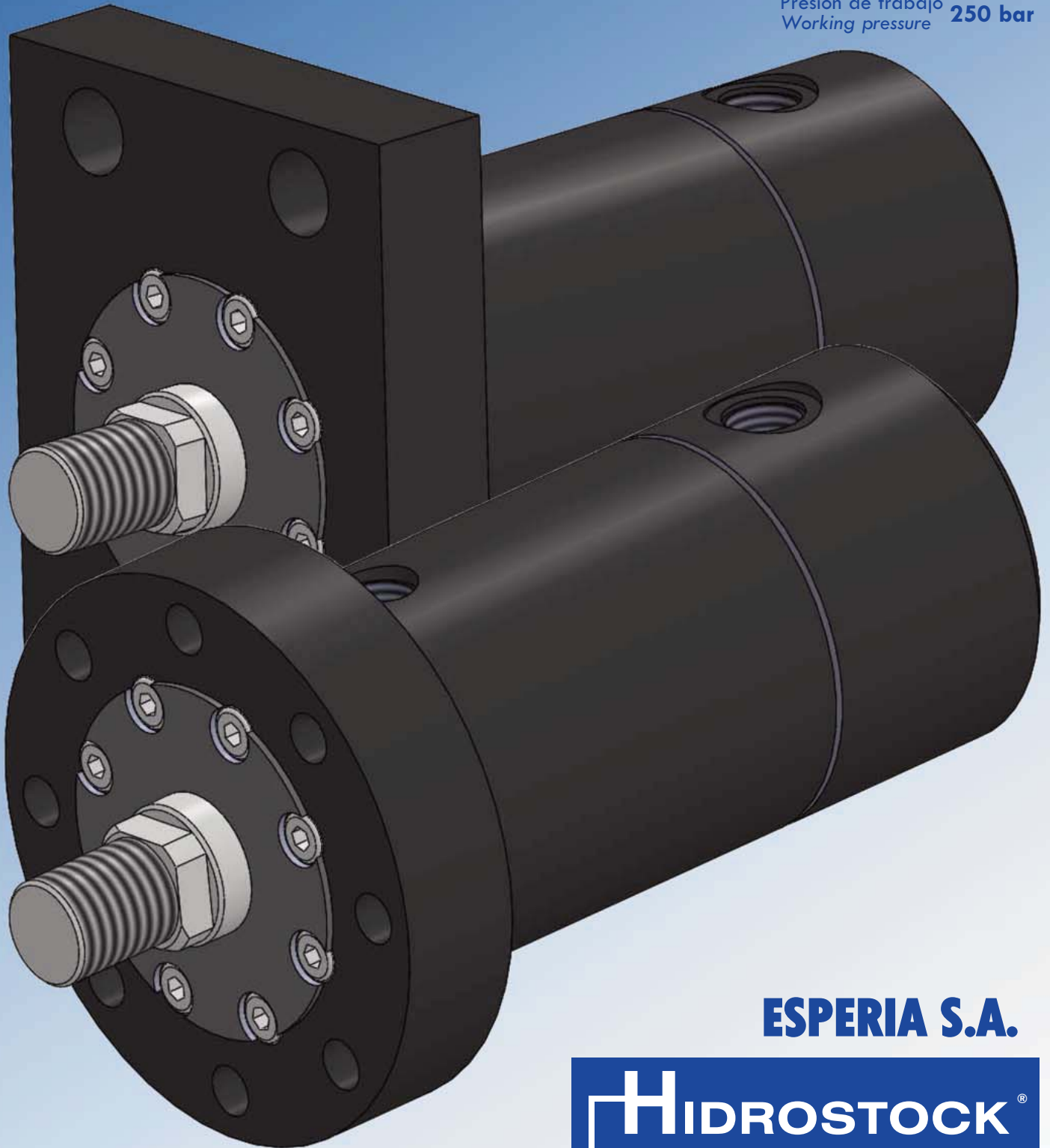


**[www.hidrostock.com](http://www.hidrostock.com)**  
**[www.esperia.es](http://www.esperia.es)**

# SERIE CHR-ED

**Cilindros Hidráulicos Reforzados**  
*Reforced Hydraulic Cylinders*

Presión de trabajo **250 bar**  
Working pressure



**ESPERIA S.A.**

**HIDROSTOCK®**

## PRESENTACIÓN

**ESPERIA, S.A. - HIDROSTOCK** proyecta y construye cilindros hidráulicos desde el año 1.979 con una vocación de integración con nuestros clientes, que se convierten así en colaboradores. Nuestra actuación viene marcada por esa colaboración, estrecha, que da como resultado una implicación en sus proyectos ofreciéndoles sinergias y economías de escala que pueden incorporar a sus proyectos.

Otro de nuestros objetivos es el de la calidad, tanto del producto en sí, como del servicio que prestamos. Todo nuestro proceso productivo, así como las pruebas finales, van encaminados a ese objetivo. Como resultado se obtuvo en el año 1997 el certificado de aseguramiento de calidad renovándose en sucesivas etapas (actualmente **ISO 9001:2008**).

Actualmente seguimos preparando, codo a codo con nuestros clientes, nuevos productos para nuevas necesidades. Fruto de este trabajo es el presente catálogo, en el que hemos querido plasmar nuestra filosofía y objetivos en unos cilindros normalizados, ampliamente demandados y con unos niveles de calidad muy altos. Igualmente hemos querido facilitar la elección de la opción más adecuada para cada cliente, estando siempre a su lado en esa elección y recogiendo sus sugerencias para mejorar cada día más.

## INTRODUCTION

**ESPERIA, S.A. - HIDROSTOCK** projects and builds hydraulic cylinders since 1.979 with the objective of the integration with our customers, who convert themselves in collaborators. Our acts come due to this collaboration, narrow, witch gives as a result an implication in their projects, offering better conditions and scale economies that can incorporate to their projects.

Another of our objectives is the quality, as the quality of the products than the service we offer. All our productive process and the final test follow this objective. As a result **ESPERIA S.A.** obtained in 1997 the quality certificate, witch we have renewed in successive steps (**ISO 9001:2008**).

Nowadays we continue preparing, always hand by hand with our customers, new products for the new necessities. That is the reason of this new catalogue, in witch we want to introduce our philosophy and objectives in these normalized cylinders, with an important demand and high quality level. Also we want to make easier the most adequate choice for each customer, being always close to them in this choice and having in mind their suggestions to improve everyday.

ISO 9001

**BUREAU VERITAS**  
Certification





# CHR-ED

Cilindro reforzado con brida y cuerpo de una pieza y culata atornillada.

A reinforced cylinder with head flange and body in one piece and rear cup with screws.



## AMORTIGUACION TRASERA

## CÓDIGO DE PEDIDO - MODEL CODE

CHR-ED	Ø /	X			F		AT
	PISTÓN PISTON	Ø VÁSTAGO Ø STEM	CARRERA STROKE	SUJECIÓN MOUNTING	TIPO JUNTAS SEALS TYPE	VÁSTAGO STEM	ROSCA EJE STEM THREAD
TIPO TYPE	BD BDR	Brida delantera Front Flange Mounting Brida delantera rectangular Front Rectangular Flange Mounting		N V A	Standard (-20°C a 80°C) Standard (-20°C to 80°C) Vitón (Hasta 160°C) Viton (Until 160°C) Agua-Glicol Glicol Water	M H	Macho Male Hembra Female
				F B	Acero Cromado (F-114) Chromium Plated Steel (F-114) Acero Cromado y bonificado (F-125) Chromium and bonified Plated Steel (F-125)		

### Ejemplos - Examples:

CHR-ED Ø80/45x90 BD V F M AT

**AT** Amortiguación Trasera  
Rear End Stroke Cushioning

## EXTREMO VÁSTAGO / STEM END

<p><b>Rosca Macho</b> Pin Terminal</p> <p>TIPO TYPE <b>(M)</b></p>	<p><b>Rosca Hembra</b> Inside Thread</p> <p>TIPO TYPE <b>(H)</b></p>
--	--

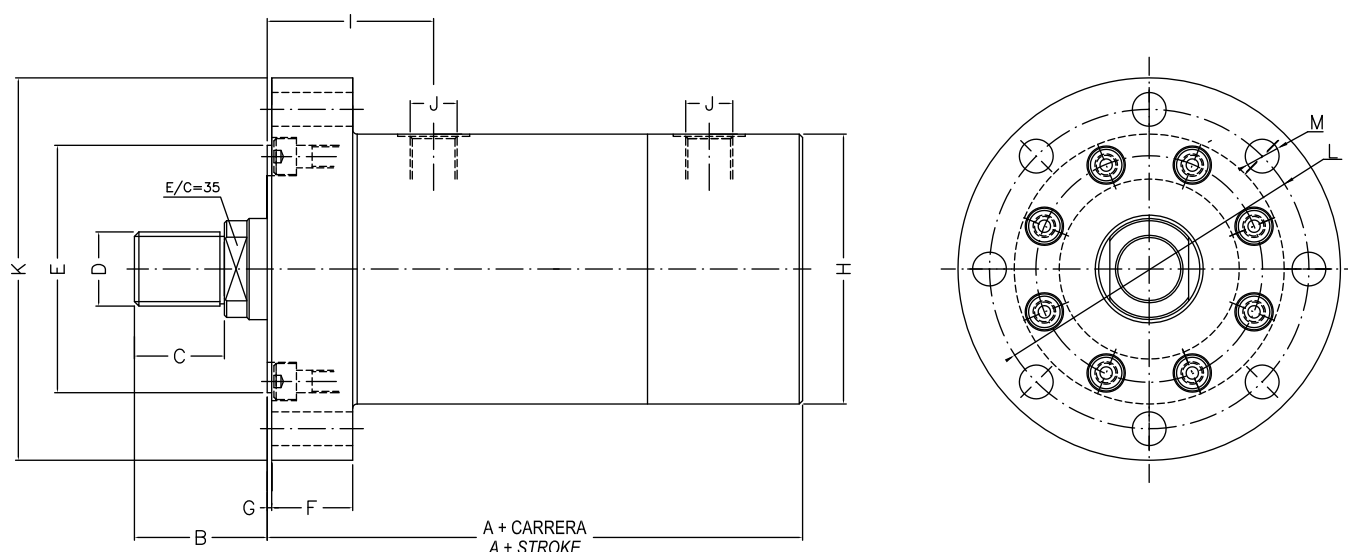
Dimensiones Dimensions	Ø MM	LM	Y	ØNB	NF	S	SW
50	28	28	M20x1,5	25	M16x1,5	8	22
63	36	36	M27x2	33	M20x1,5	10	28
80	45	45	M33x2	42	M27x2	12	36
100	56	56	M42x2	53	M33x2	12	46
125	70	63	M48x2	66	M42x2	13	60
160	90	85	M64x3	86	M48x2	20	80
200	110	95	M80x3	106	M64x3	15	95

## CHR-ED

**Brida delantera**  
*Front Flange Mounting*  
**AMORTIGUACIÓN TRASERA**



**PRESIÓN DE TRABAJO**  
*WORKING PRESSURE* **250 BAR**



CHR-ED	A	B	C	D	E	F	G	H	I	J	K	L	M	
Ø50	28	213	42	28	M20x1,5	72	28	4	90	62	1/2"	155	132	14
Ø63	36	210	59	36	M27x2	85	31	5	108	82	1/2"	175	150	14
Ø80	45	245	71	45	M33x2	110	35	5	132	94	3/4"	210	180	18
Ø100	56	256	87	56	M42x2	130	39	6	150	101	3/4"	250	212	22
Ø125	70	297	98	63	M48x2	175	43	6	190	113	3/4"	290	250	22
Ø160	90	304	120	85	M64x3	200	48	5	216	212	1"	360	315	26
Ø200	110	380	125	95	M80x3	270	65	5	273	130	1"	385	385	32

Consultar otros diámetros con el departamento técnico  
*Consult other diameter with technical department*



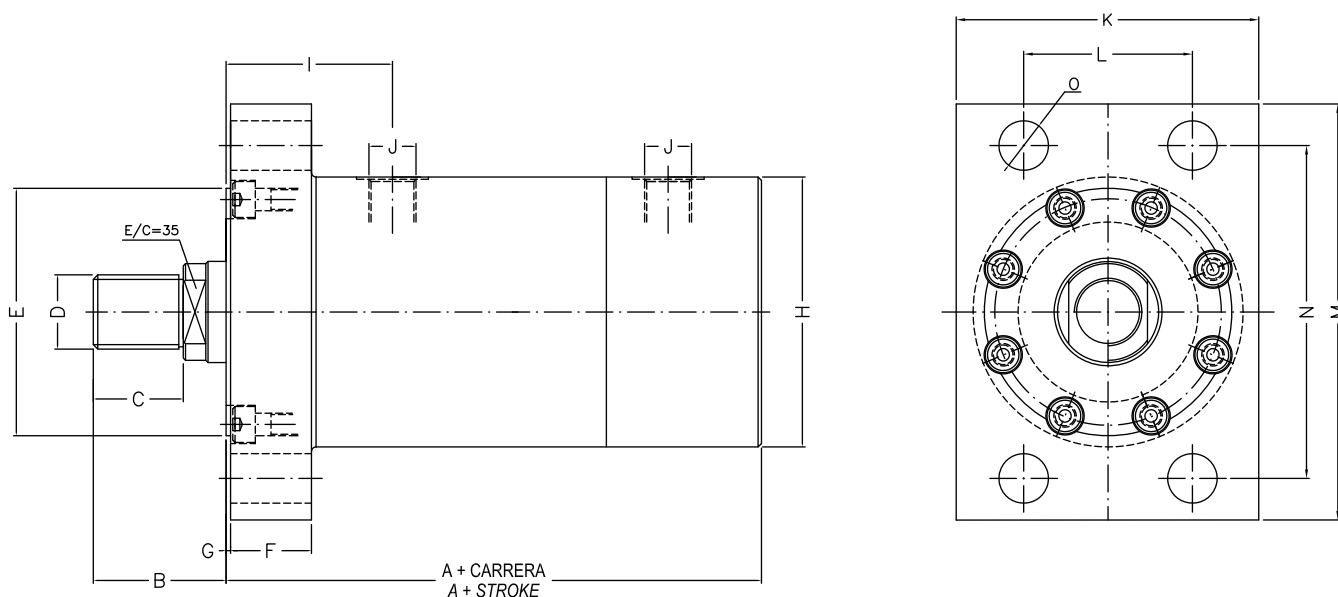
# CHR-ED



**Brida delantera rectangular**  
*Front Rectangular Flange Mounting*

**AMORTIGUACIÓN TRASERA**

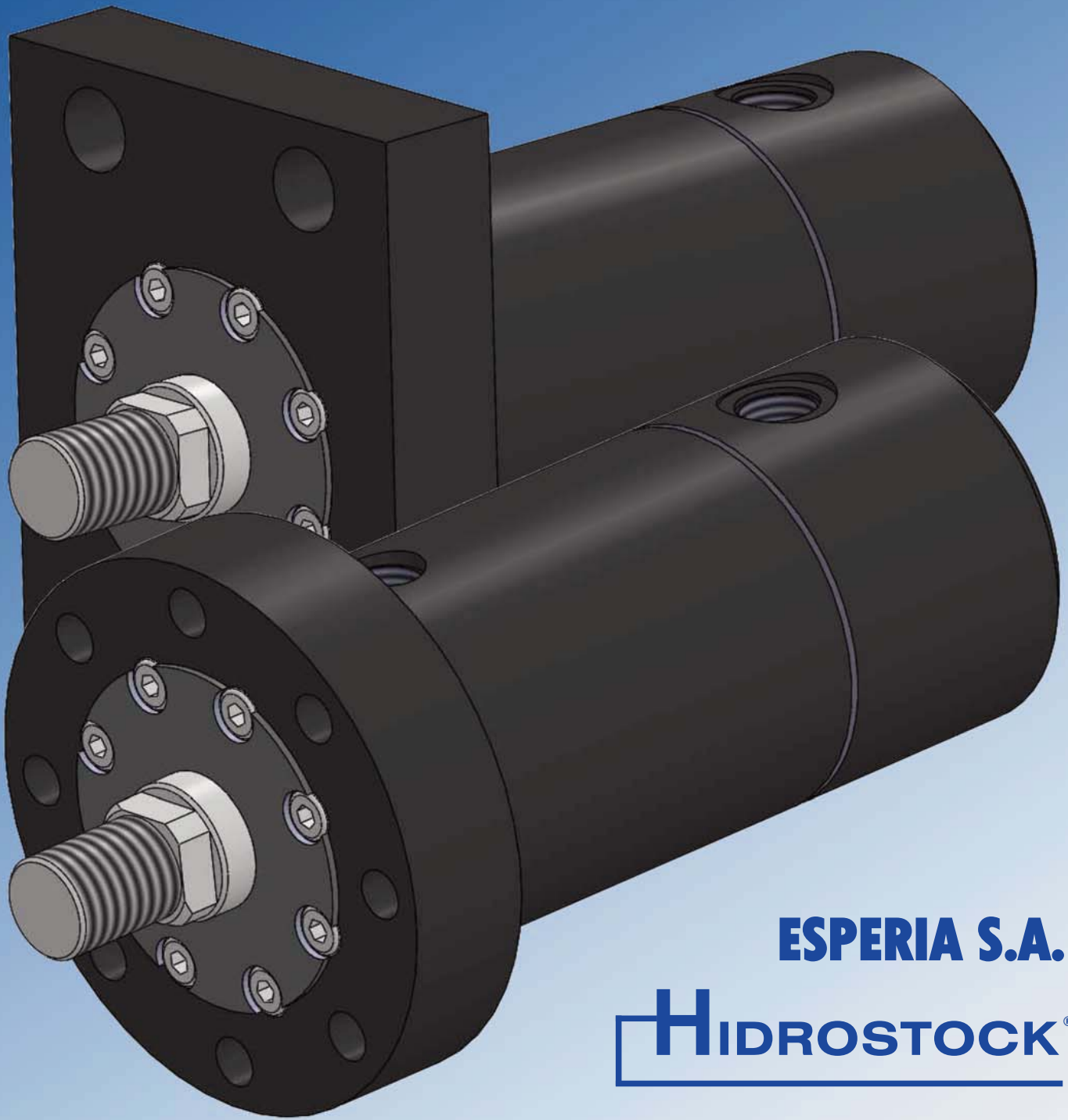
**PRESIÓN DE TRABAJO**  
*WORKING PRESSURE* **250 BAR**



CHR-ED	A	B	C	D	E	F	G	H	I	J	K	L	M	N	O	
Ø50	28	178	42	28	M20x1,5	72	28	4	75	69	1/2"	100	52	140	114	13
Ø63	36	190	58	36	M27x2	85	31	4	95	72	1/2"	115	65	160	125	18
Ø80	45	213	70	45	M33x2	110	35	4	115	82	3/4"	135	75	185	148	22
Ø100	56	245	82	56	M42x2	130	39	5	145	90	3/4"	185	100	240	180	26
Ø125	70	278	120	63	M48x2	175	43	5	175	98	3/4"	200	120	270	210	30
Ø160	90	315	120	85	M64x3	200	48	5	200	115	1"	225	140	310	245	33
Ø200	110	380	135	95	M80x3	250	59	5	270	148	1"	300	210	400	320	40

Consultar otros diámetros con el departamento técnico

*Consult other diameter with technical department*



**ESPERIA S.A.**

**HIDROSTOCK®**

c/Arangutxi, 13  
Polígono Industrial de Jándiz  
01015 Vitoria-Gasteiz  
SPAIN  
Tel.: (+34) 945 290 105  
Fax: (+34) 945 290 356  
E-mail: [comercial@hidrostock.com](mailto:comercial@hidrostock.com)

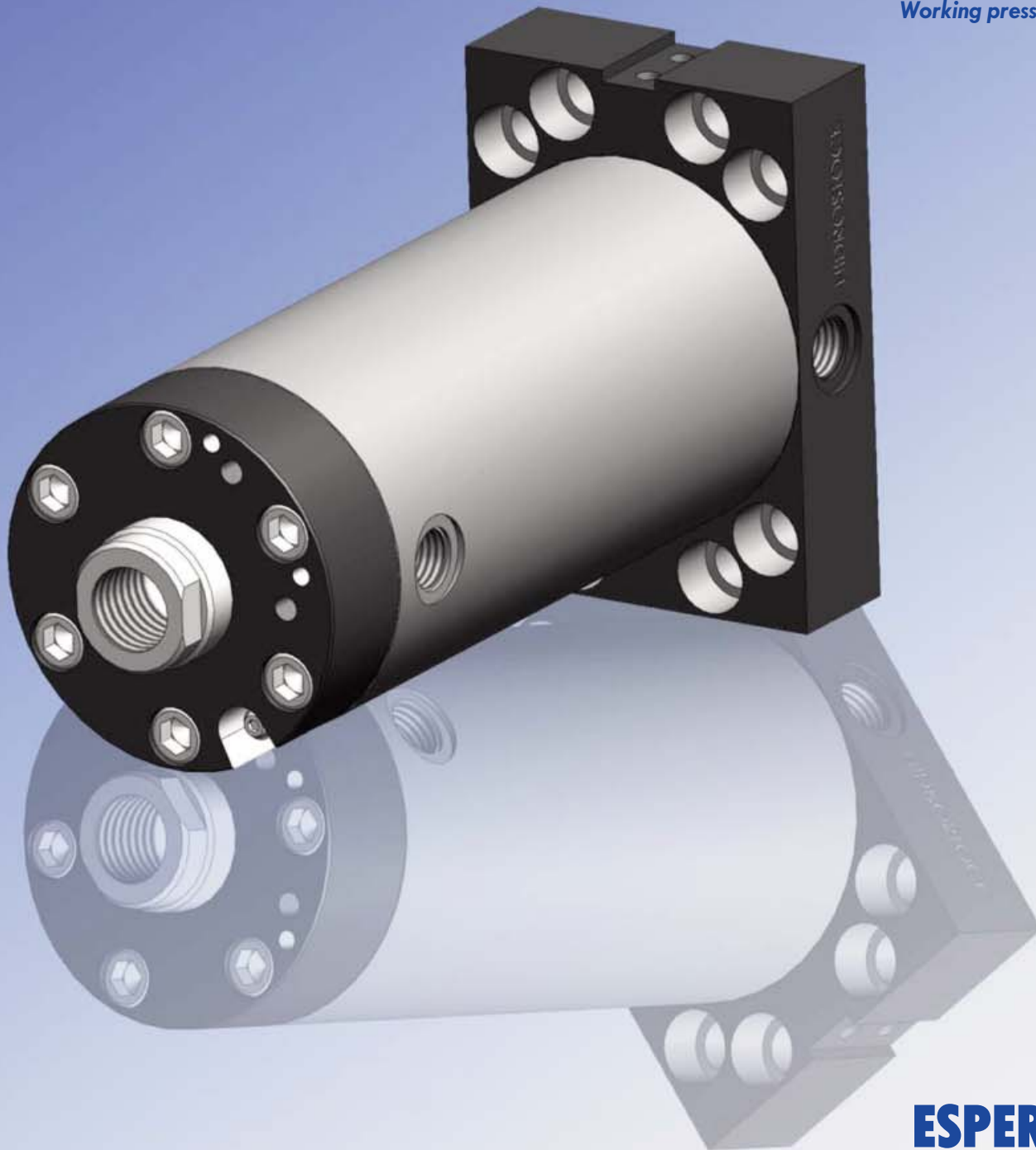


[www.hidrostock.com](http://www.hidrostock.com)  
[www.esperia.es](http://www.esperia.es)

# HRA SERIES

**Cilindros Hidráulicos para la inyección de Aluminio**  
*Hydraulic Cylinders for Aluminium injection*

Presión de trabajo **250 BAR**  
Working pressure



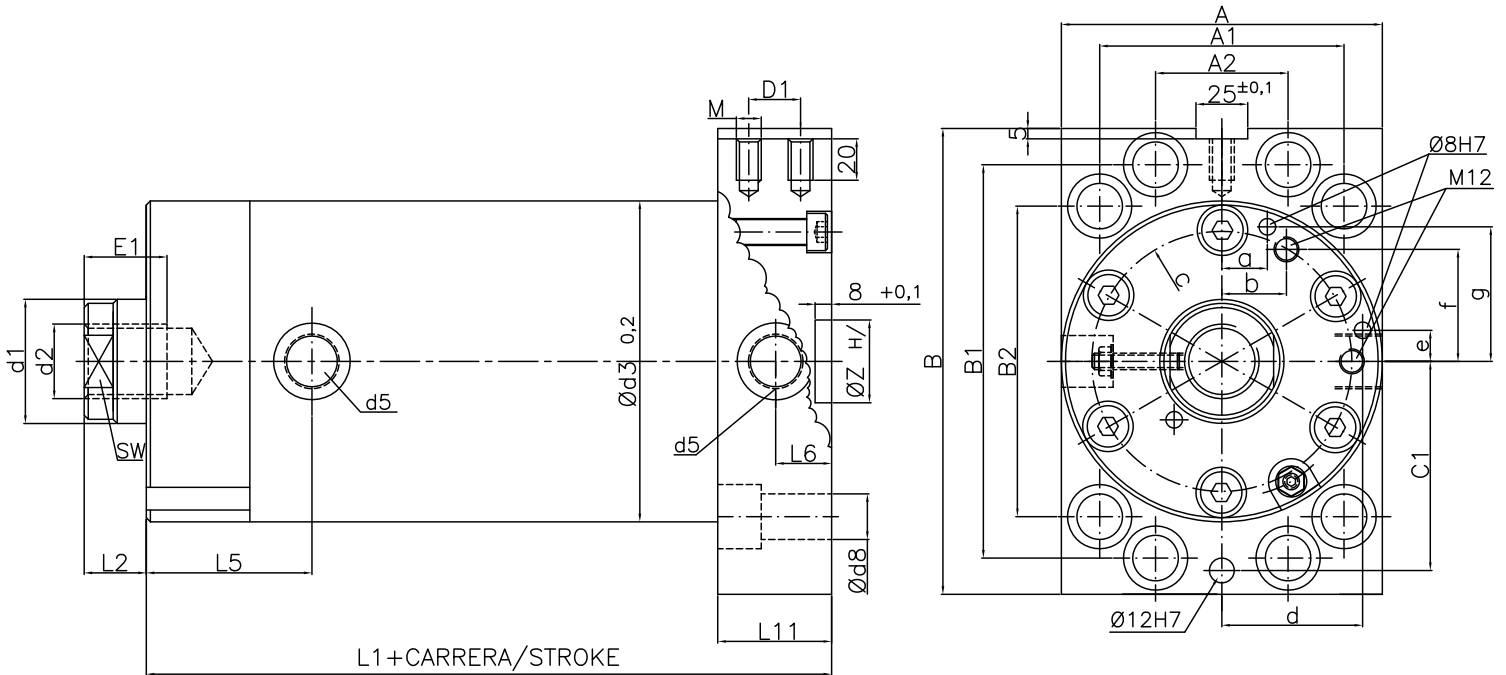
**ESPERIA S.A.**

**HIDROSTOCK®**



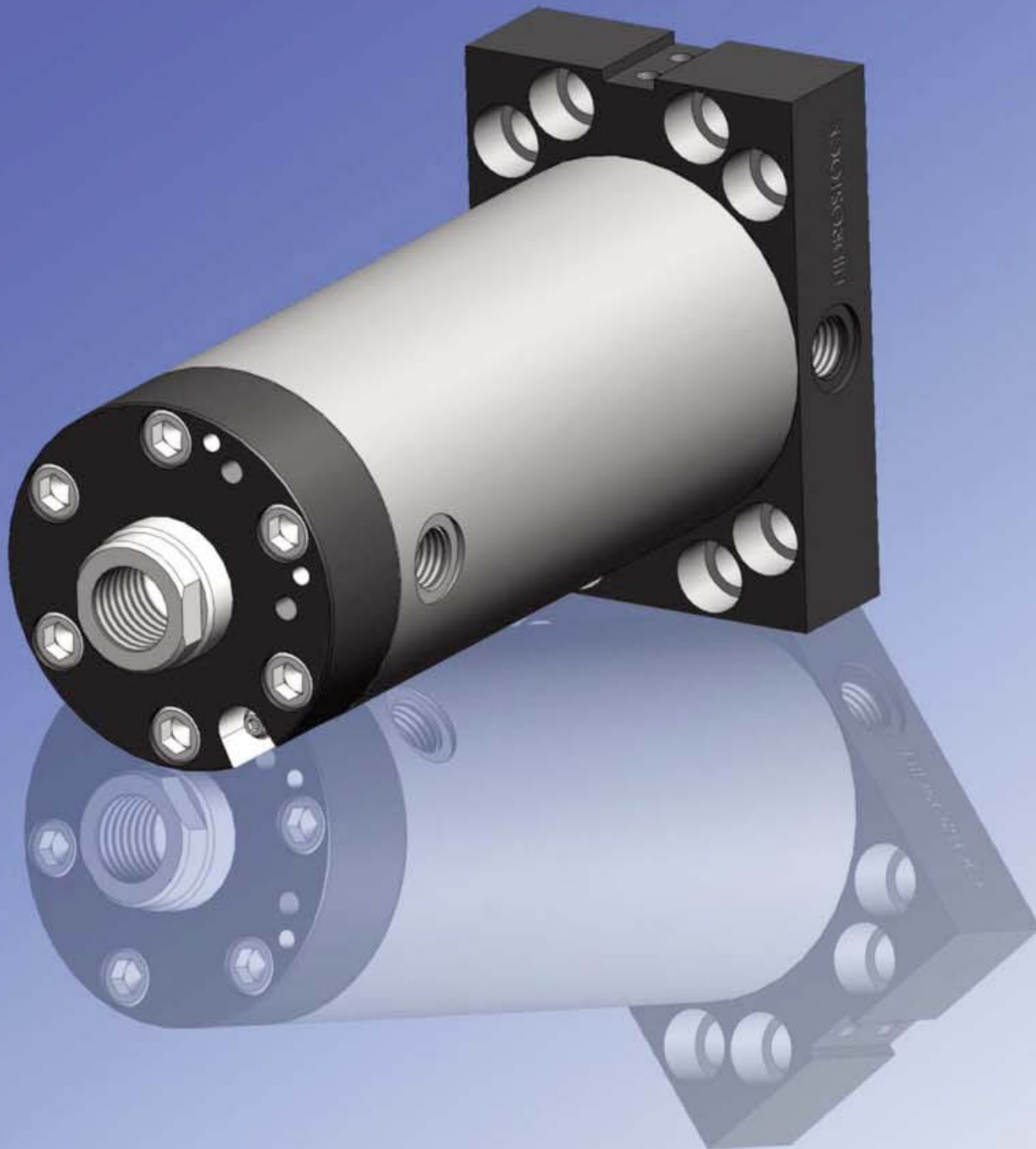
# HRA

## FIJACIÓN BRIDA TRASERA REAR FLANGE BINDINGS



Ø	d1	d2	d3	d5	d8	L1	L2	L5	L6	L11	Z	D1	M	E1
63	40	M20	110	G 1/2"	11	271	20	55	20	41	40	20	M10	30
80	50	M30	130	G 3/4"	18	295	25	65	27	50	40	25	M12	35
100	60	M36	155	G 3/4"	22	335	30	80	27	55	40	25	M12	40
125	80	M36	180	G 3/4"	22	375	30	80	27	55	60	25	M12	40
140	90	M36	195	G 3/4"	26	380	35	80	27	60	60	25	M12	55

Ø	A	A1	A2	B	B1	B2	C1	a	b	c	d	e	f	SW	g
63	110	90	40	175	145	10	75	12	21	42	47	13	36,4	32	-
80	130	102	60	185	155	122	80	19	30	50	56,5	14	45	41	55
100	155	118	64	225	190	150	95	22	31,2	62,8	68	15	54,1	50	65
125	180	140	65	250	210	170	105	30	45	75	77,5	20	60	-	75
140	195	152	85	260	220	180	115	52	60	80	86	15	55	-	-



**ESPERIA S.A.**

**HIDROSTOCK®**

---

c/Arangutxi, 13  
Polígono Industrial de Jándiz  
01015 Vitoria-Gasteiz  
SPAIN  
Tel.: (+34) 945 290 105  
Fax: (+34) 945 290 356  
E-mail: comercial@hidrostock.com

**[www.hidrostock.com](http://www.hidrostock.com)**  
**[www.esperia.es](http://www.esperia.es)**